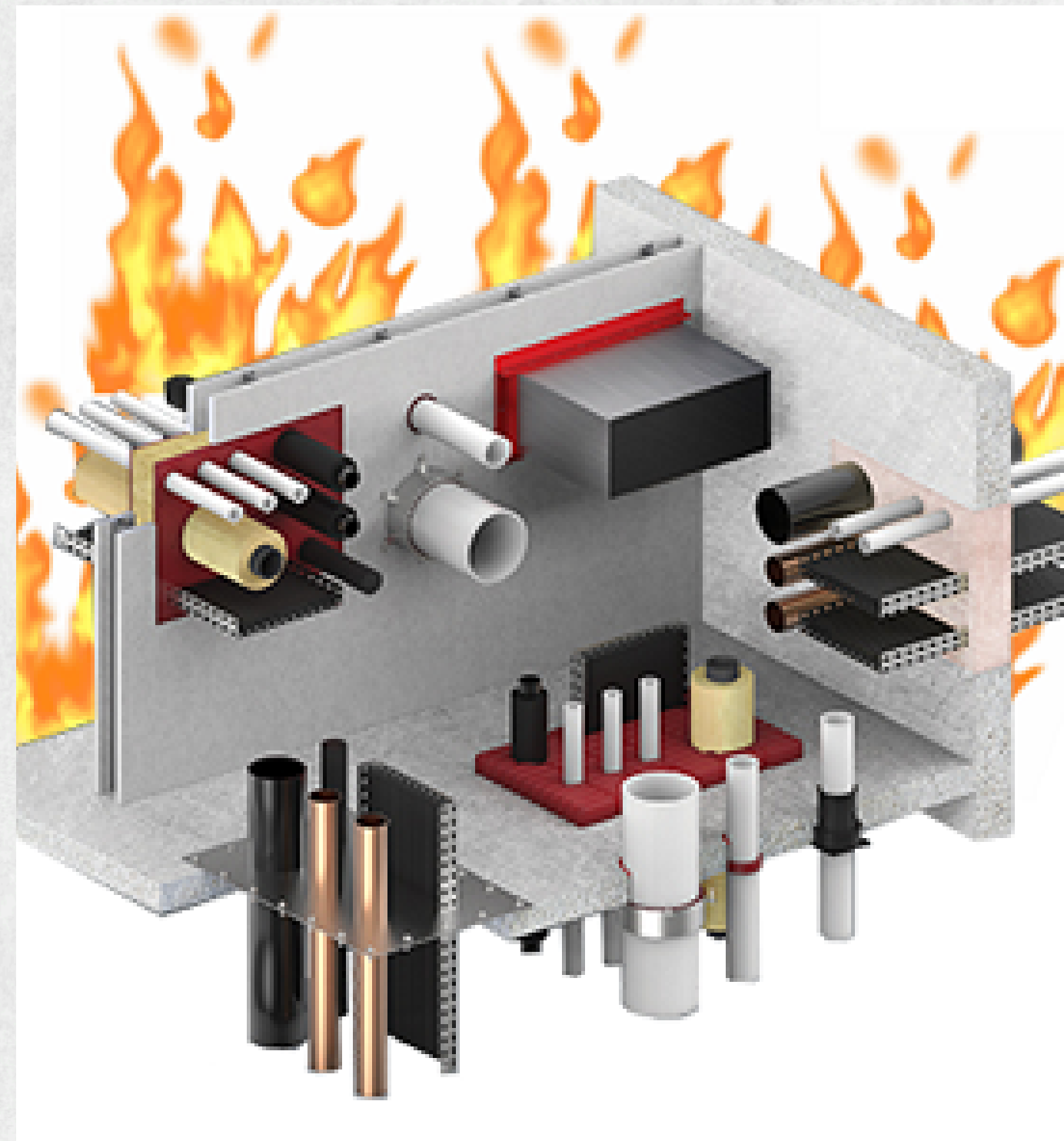


PRODUCTOS CORTAFUEGO

ALANKA

COMERCIALIZADORA Y SERVICIOS
PARA LA CONSTRUCCION

GRUVASA

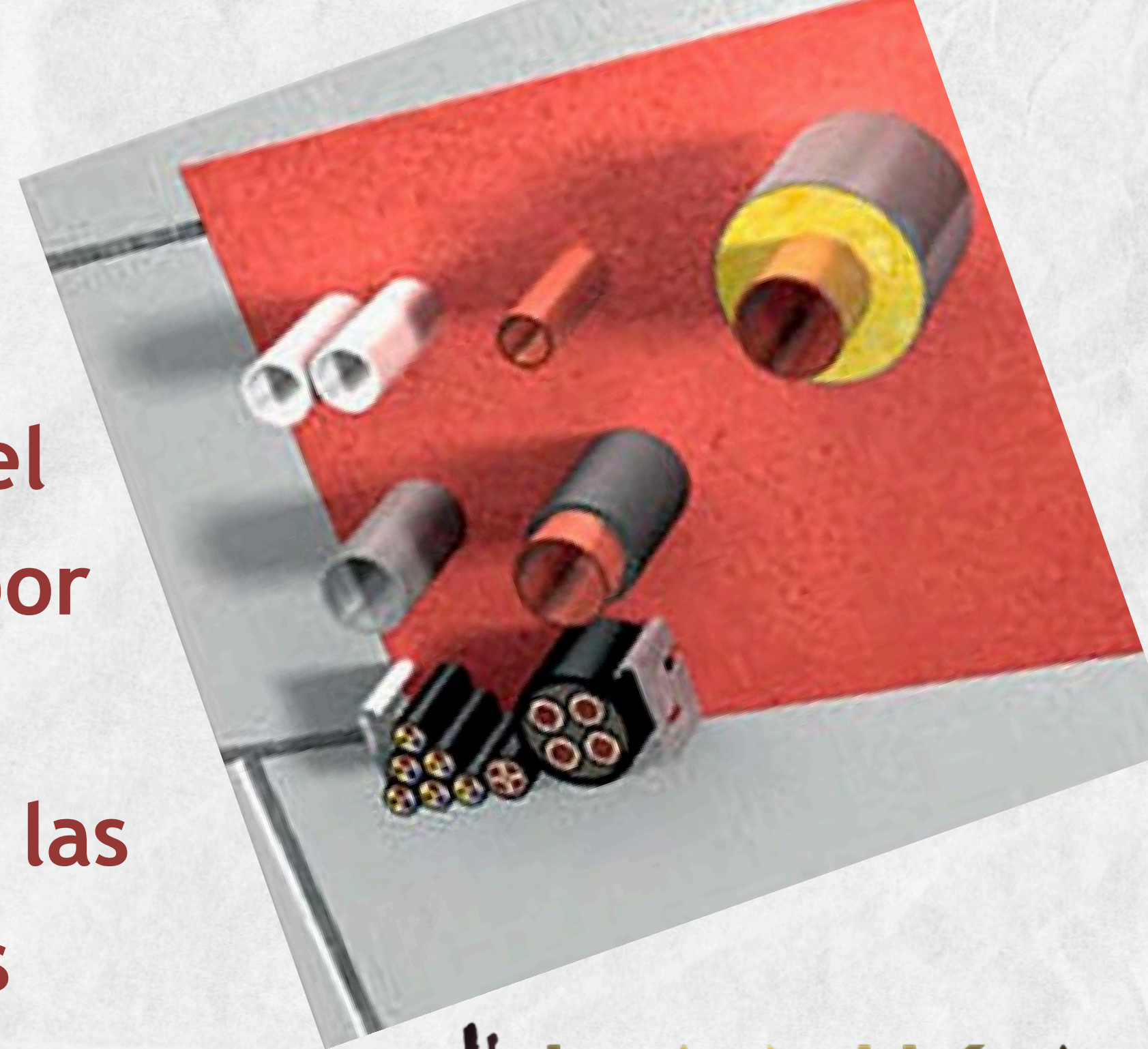


metacaulik®



Dedicados a confinar el fuego y el humo o gases tóxicos generados por un incendio.

Para lograrlo se deben sellar todas las áreas críticas con los materiales adecuados para cada aplicación y rango de protección requerido.



ALANKA

COMERCIALIZADORA Y SERVICIOS
PARA LA CONSTRUCCION

AVLANKA

COMERCIALIZADORA Y SERVICIOS
PARA LA CONSTRUCCION

The Carboline logo features a blue swoosh above the word "carboline" in a red, lowercase, sans-serif font.The Metacaulk logo consists of the word "metacaulk" in a bold, red, lowercase, sans-serif font, with a registered trademark symbol (®) to its right.The GRUVASA logo is enclosed in a circular border that is blue on the left and red on the right. The word "GRUVASA" is written in a bold, sans-serif font, with "GRU" in red and "VASA" in blue.

AVLANKA / GRUVASA comercializa materiales Firestop de diversas marcas, entre las mas comerciales podemos mencionar Metacaulk y Carboline ; de las cuales somos socio comerciales y continuamos haciendo alianzas con nuevas marcas y productos para cumplir el cometido de seguridad contra incendios.

Trabajamos para que las instalaciones de sus proyectos cumplan con los estándares de seguridad requeridos en la actualidad, brindando asesoría integral en su instalación, apoyo logístico en la entrega del material y aplicación en sus instalaciones en caso de ser necesario.

Lo que nos convierte en la mejor opción para sus proyectos

Existen diferentes tipos de productos con distintos usos según sea la necesidad del Proyecto

Por mencionar los más comerciales tenemos los siguientes:

*selladores intumescentes: se utiliza en muros de compartimentación, pisos o muros de concreto, pisos de madera y lozacero instalada en pisos y techo.

*selladores elastoméricos: usado en sistemas donde se espera movimiento o dinámica constante. Recomendado para cables y charolas para cableado, tubería aislada y o aislada de acero, muros cortina, panel de concreto y hojas de tablaroca para exteriores

FRM Mortero

Compuesto yeso/cemento de rápido

endurecimiento creado especialmente para

aperturas grandes * Se aplica sin encogerse

haciendo una placa rígida resistente a gases y

fuego * Puede ser cortada y perforada y

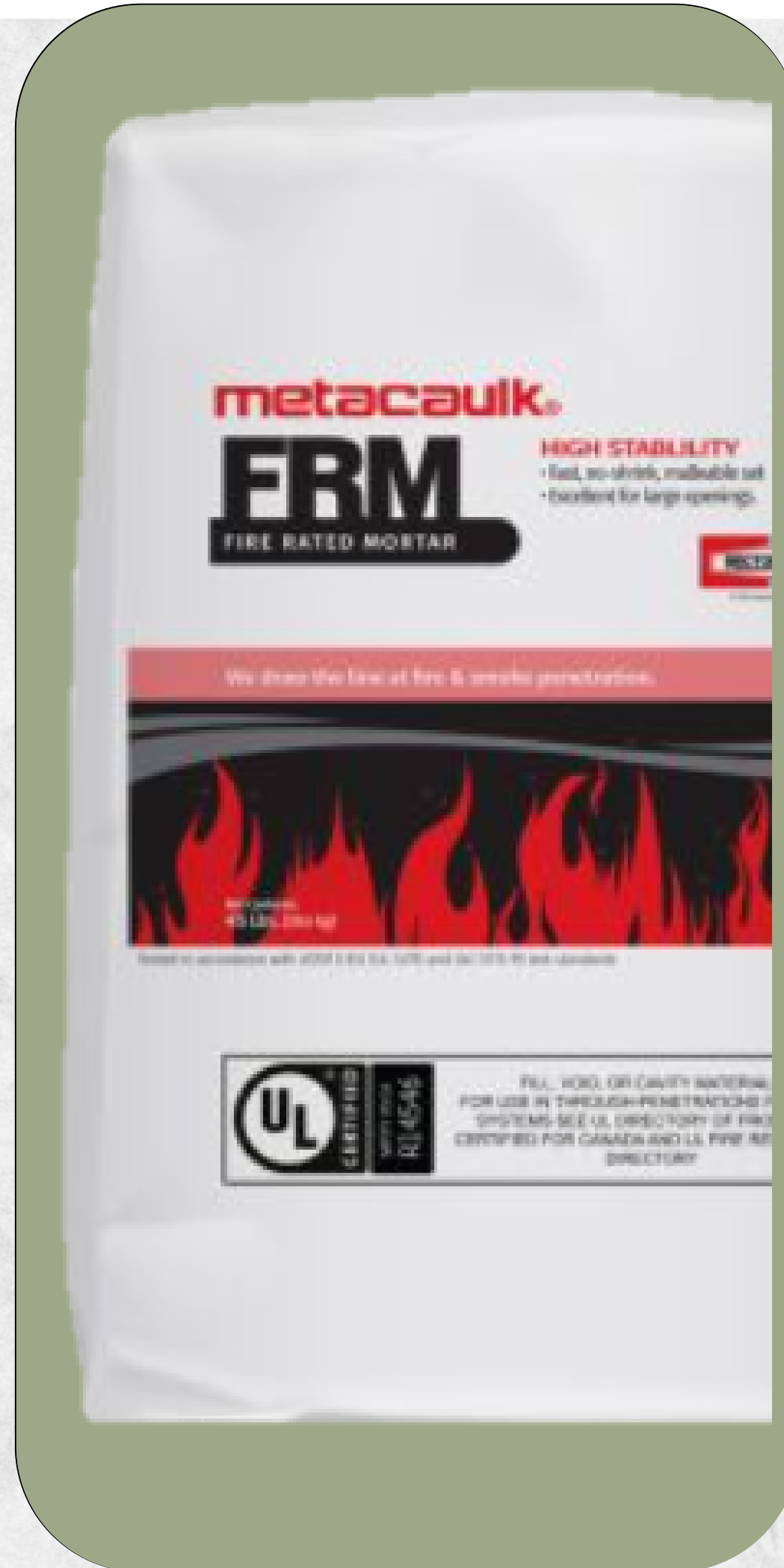
sellada nuevamente con el mismo material

RECOMENDADA PARA: Cableado eléctrico *

Fibra óptica * Cables telefónicos * Charolas

de aluminio o acero

* Tubería de cobre, acero o galvanizado



ALANKA

COMERCIALIZADORA Y SERVICIOS
PARA LA CONSTRUCCION



Metacaulk 1200

Sellador elastomérico

APLICACIÓN * Genera una membrana elastomérica que es idónea para movimiento dinámico * El material para spray es una solución efectiva para instalaciones rápidas y económicas para tramos largos RECOMENDADA PARA * Uniones constructivas como: Superiores en los muros, perimetrales en muro cortina, expansiones y control * Charolas pequeñas de cableado * Ductos pequeños de HVAC * Penetraciones largas con tuberías metálicas * Rieles de instalación de tablaroca



ALANKA

COMERCIALIZADORA Y SERVICIOS
PARA LA CONSTRUCCION



Metacaulk 1000

Sellador intumescente

APLICACIÓN * Previene la propagación del fuego a través de las penetraciones y aperturas en muros * No se necesita dilución o mezclarse para su aplicación * Puede ser utilizado en áreas expuestas a la vibración y movimiento * Se utiliza en muros de compartimentación de tablaroca con retardo al incendio, pisos o muros de concreto, pisos de madera y lozacero instalada en piso y techos. RECOMENDADO PARA * Tubería metálica * Tubería aislada * Tubería plástica y de fibra de vidrio * Uniones constructivas en muros * Cables eléctricos y de comunicaciones * Ductos de HVAC



ALANKA

COMERCIALIZADORA Y SERVICIOS
PARA LA CONSTRUCCION



Metacaulk C70 revestimiento

en aerosol

APLICACIÓN * Spray de fórmula acrílica de alto desempeño para crear una capa protectora al fuego en cableado sencillo o en grupos de cables de comunicaciones o eléctricos *

Compatible con el sellado de sistemas de fijado de cables * Indicado para áreas de movimiento limitado



ALANKA

COMERCIALIZADORA Y SERVICIOS
PARA LA CONSTRUCCION



Sellador Elastomerico

APLICACIÓN * Un solo componente, sellador contra incendio y humo para uniones constructivas y penetraciones en superficies verticales y horizontales * Sellador que no gotea o chorrea en su instalación y puede ser aplicado fácilmente en reparaciones * Puede ser utilizado en áreas expuestas a la vibración y movimiento **RECOMENDADO PARA** * Tubería metálica * Tubería aislada * Tubería plástica y de fibra de vidrio * Uniones constructivas en muros * Cables eléctricos y de comunicaciones * Ductos de HVAC, buses * Aplicaciones eléctricas variadas



Metacaulk 350i

Sellador Intumescente

APLICACIÓN * Un solo componente, sellador contra incendio y humo de propósito general * Intumescente base agua, no gotea o chorrea y se aplica también en reparaciones * Usable en movimientos dinámicos RECOMENDADO PARA * Tubería metálica * Tubería aislada * Tubería plástica y de fibra de vidrio * Uniones constructivas * Cables eléctricos y de comunicaciones



ALANKA

COMERCIALIZADORA Y SERVICIOS
PARA LA CONSTRUCCION



Metacaulk 835+

Sellador Elastomerico

APLICACIÓN * Usado en sistemas donde se espera movimiento dinámico constante *

Resistencia a exposición a agentes químicos

RECOMENDADO PARA * Cables y charolas para cableado *

Tubería aislada y no aislada de acero*

Uniones de construcción y control *

Uniones de expansión en los interiores * Muros

cortina de vidrio y su soportería * Panel de

concreto y hojas de tablaroca para exteriores



ALANKA

COMERCIALIZADORA Y SERVICIOS
PARA LA CONSTRUCCION

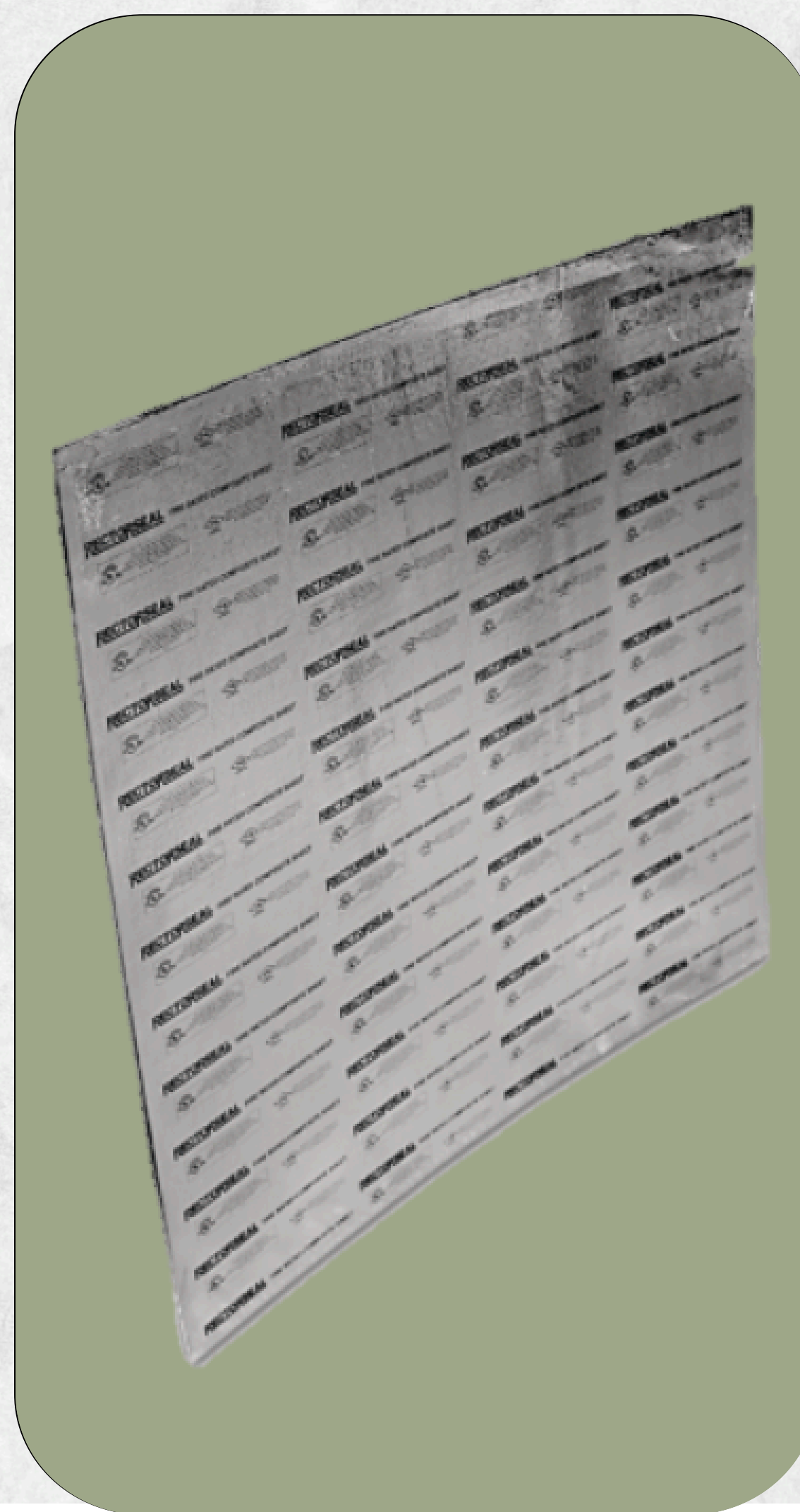


Metacaulk

Composite Sheet / Lamina compuesta

APLICACIÓN * Panel rígido resistente al fuego usado para sellar penetraciones y restaurar la clasificación al fuego de pisos/techos o muros *

Hecho de material altamente intumescente reforzado en una de sus caras con una capa de acero inoxidable * Ideal para aplicaciones en cuartos limpios * Se instala usando herramientas estándar para manipular hojas metálicas



ALANKA

COMERCIALIZADORA Y SERVICIOS
PARA LA CONSTRUCCION



Putty Pads

APLICACIÓN * Intumescente * Diseñado principalmente para aperturas grandes en las cuales se debe modificar continuamente el acceso de cables o charolas de contención de los mismos



ALANKA

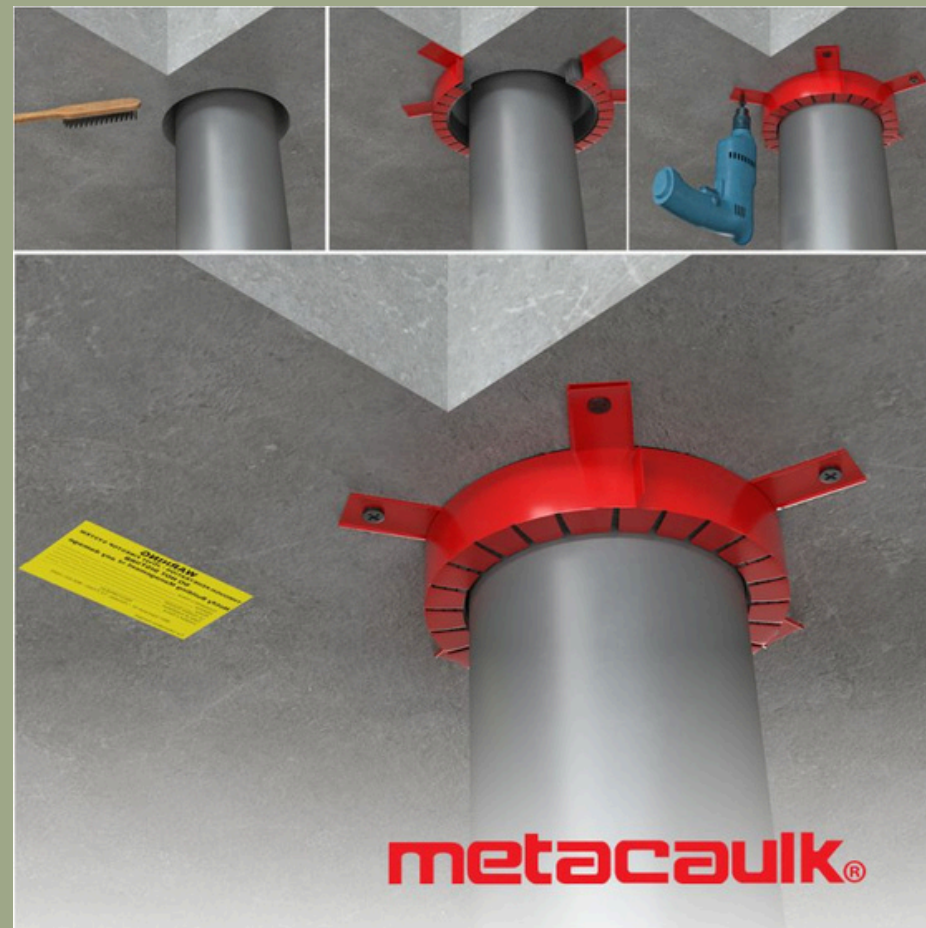
COMERCIALIZADORA Y SERVICIOS
PARA LA CONSTRUCCION



Metacaulk Firestop Collars

APLICACIÓN * Clasificación UL para sistemas abiertos y cerrados * Mecanismo de enclave simple para fácil instalación RECOMENDADO

PARA * PVC * CPVC * ABS * PVC foam core * ABS foam core * FRPP * tubería PEX * PVDF * PP (Aquaterm) * Tuberías aisladas (FG & AB/PVC) * Cables eléctricos



ALANKA

COMERCIALIZADORA Y SERVICIOS
PARA LA CONSTRUCCION



Carboguard 890

Primario, intermedio o

acabado ignífugo

Epóxico curado a base de aminas cicloalifáticas con buena tolerancia a superficies y excelente resistencia química.

Proporciona protección anticorrosiva en una sola capa y un acabado de alto brillo.

La versión LT cura a 20C/35° F.



Carbocrylic 3350 DTM

Acrílico acabado o directo a metal

Acabado acrílico versátil semibrillante, base agua, proporciona una excelente resistencia a la intemperie (brillo y retención de color) sobre primarios resistentes a la corrosión. La película es “transpirable”, lo que la hace apta para sustratos de

cemento.



Carbocoat 115

Primario de taller / secado rapido

Primario ideal para talleres, de fácil aplicación y secado rápido, es una excelente opción para los talleres de fabricación. Seca al tacto en 15 minutos y esta seco para manipular en 30 minutos.

ALANKA

COMERCIALIZADORA Y SERVICIOS
PARA LA CONSTRUCCION



GRUVASA

Carbocoat 75

Acabado

Esmalte de secado rápido de uso general y fácil de usar. Se puede utilizar para servicios industriales y marinos de ligeros a moderados, tanto para proyectos de mantenimiento como de nueva construcción. También puede utilizarse como acabado OEM para una variedad de aplicaciones.



Driquik 20

Primario base agua

Primario de un solo componente, de curado rápido, con buena protección contra la corrosión. Su fórmula base agua proporciona bajo contenido de VOC, bajo olor y se limpia con agua para eliminar los solventes.

ALANKA

COMERCIALIZADORA Y SERVICIOS
PARA LA CONSTRUCCION



GRUVASA

Driquik 24 DTM

Primario acabado

Acabado de un solo componente, de curado rápido, se puede aplicar directo al metal (DTM). Su fórmula base agua proporciona bajo contenido de VOC, bajo olor y se limpia con agua para eliminar los solventes.

Sanitill 100

Block filler

Rellenador/sellador de bloque

acrílico, base agua, de paquete sencillo, para uso rudo. Un método muy económico para sellar bloque de concreto y mampostería como preparación para varios acabados.

ALANKA

COMERCIALIZADORA Y SERVICIOS
PARA LA CONSTRUCCION



GRUVASA

Sanitile 120

Primario universal

Primario adhesivo universal que se adhiere tenazmente a prácticamente cualquier superficie, incluidos sustratos difíciles de recubrir como superficies galvanizadas y de acero inoxidable, aluminio, PVC, plástico reforzado con fibra de vidrio (FRP) y baldosas de cerámica.

Thermo lag 220

Proteccion vs fuego en sustratos

de madera

Diseñado para evitar la propagación de las llamas en los sustratos de madera.



COMERCIALIZADORA Y SERVICIOS PARA LA CONSTRUCCION



CONTACTO

Ivan Villegas

55 3760 5300

villegas.ivan@avlanka.com.mx

www.gruvasa.com.mx

AVLANKA

COMERCIALIZADORA Y SERVICIOS
PARA LA CONSTRUCCION