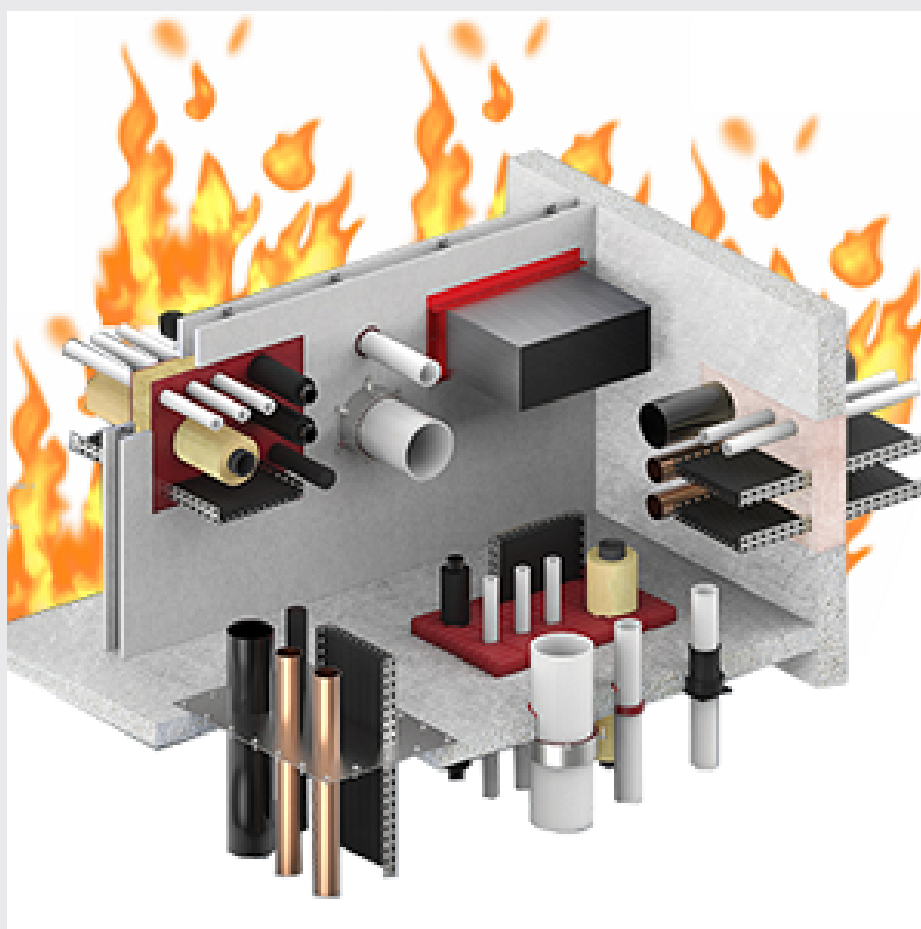




PRODUCTOS CORTAFUEGO





**Dedicados a
confinar el fuego y
el humo o gases
tóxicos generados
por un incendio.
Para lograrlo se
deben sellar todas
las áreas críticas
con los materiales
adecuados para
cada aplicación y
rango de protección
requerido.**



AVLANKA / GRUVASA comercializa materiales Firestop de diversas marcas, entre las mas comerciales podemos mencionar Hilti ; de las cuales somos socio comerciales y continuamos haciendo alianzas con nuevas marcas y productos para cumplir el cometido de seguridad contra incendios.



Trabajamos para que las instalaciones de sus proyectos cumplan con los estándares de seguridad requeridos en la actualidad, brindando asesoría integral en su instalación, apoyo logístico en la entrega del material y aplicación en sus instalaciones en caso de ser necesario.

Lo que nos convierte en la mejor opción para sus proyectos

SELLOS

Existen diferentes tipos de productos con distintos usos segun sea la necesidad del Proyecto

Por mencionar los mas comerciales tenemos los siguientes:

*SELLADORES INTUMESCENTES: SE UTILIZA EN MUROS DE COMPARTIMENTACION, PISOS O MUROS DE CONCRETO, PISOS DE MADERA Y LOZACERO INSTALADA EN PISOS Y TECHO.

*SELLADORES ELASTOMÉRICOS: USADO EN SISTEMAS DONDE SE ESPERA MOVIMIENTO O DINÁMICA CONSTANTE. RECOMENDADO PARA CABLES Y CHAROLAS PARA CABLEADO, TUBERÍA AISLADA Y O AISLADA DE ACERO, MUROS CORTINA, PANEL DE CONCRETO Y HOJAS DE TABLAROCA PARA EXTERIORES



Manguito Rapido Intumescente

Dispositivo de tendido de cables para instalaciones con elevado volumen de cableado y óptimo control del flujo de aire

- Clase de productos: Ultimate
- Rango de temperatura de aplicación: -5 - 50 °C
- Rango de temperatura de almacenamiento y transporte: -5 - 50 °C



**Manguito Rapido Prolongado
CFS-SL GA**

Dispositivo de tendido de cables para instalaciones con elevado volumen de cableado y óptimo control del flujo de aire

- Espesor máximo de muro: 300 mm
- Clasificación de reacción frente al fuego (EN 13501-1): E
- Clase de productos: Ultimate



**Kit de manguito cortafuego de
Readaptacion CFS-SL RK**

Dispositivo de readaptación de tendidos de cables que permite proteger contra incendios las aplicaciones de cables existentes

- Características de combustión de superficie UL 723 (ASTM E84):
Propagación de la llama: 10
- Propagación de humo: 15
- VOC según LEED: 4.9 g/l
- Clase de productos: Ultimate



CFS- DID

Dispositivo premontado

- Aprobaciones: UL
- Materiales base: Concreto sobre plataforma de metal
- VOC según LEED: 0.2 g/l



Marcos de Transito CFS- T SS

Marcos de tránsito para la instalación de módulos contra el fuego de sellado de pasantes para cables/tuberías: admite el soldado en mamparas de acero y cubiertas con alta demanda de presión

- Diámetro del cable - rango: 3 - 99 mm
- Rango de temperatura de almacenamiento y transporte: 5 - 25 °C
- Rango de temperaturas de uso: -40 - 50 °C



Marcos de Transito CFS- T SBF

Marco de tránsito para retener los módulos intumescentes para sellar las inserciones de tubos en concreto, mampostería y acero secundario

- Dimensiones (L x An x Al): 60 x 130 x 228 mm
- Número de columnas de marcos: 1
- Número de filas de marcos: 1



Sellos de Tapon CFS-T RR3

Tapón redondo que proporciona estanqueidad al agua y protección contra el fuego en sótanos de subestaciones

- Rango de temperatura de almacenamiento y transporte: 5 - 25 °C
- Rango de temperaturas de uso: -20 - 50 °C
- Libre de: Halogen (halogen content ≤ 0.1 weight %)



Marcos de Transito CFS-T SB

Marcos de tránsito para la instalación de módulos de sellado de atravesamientos de cables/tuberías en muros y suelos de concreto

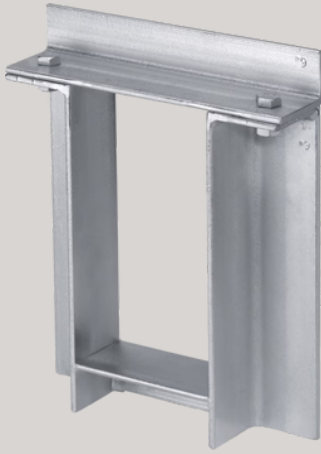
- Rango de temperatura de almacenamiento y transporte: 5 - 25 °C
- Rango de temperaturas de uso: -40 - 50 °C
- Libre de: Halogen (halogen content ≤ 0.1 weight %)



Marcos de Transito CFS- T SBO

Marcos de tránsito para la colocación de módulos para sellar atravesamientos existentes de cables o tubos en paredes de concreto y suelos

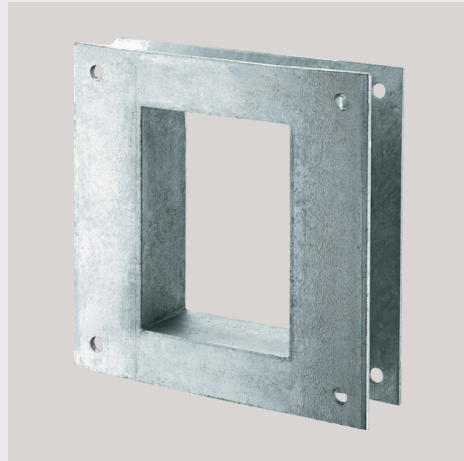
- Rango de temperatura de almacenamiento y transporte: 5 - 25 °C
- Rango de temperaturas de uso: -40 - 50 °C
- Libre de: Halogen (halogen content ≤ 0.1 weight %)



Marcos de Transito CFS- T SB/cont

Marcos de tránsito para el montaje de módulos de sellado de atravesamientos de cables/tuberías en paneles de acero

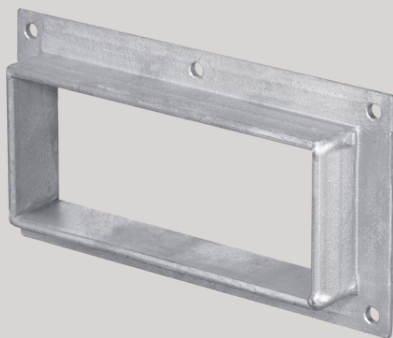
- Número de columnas de marcos: 1
- Número de filas de marcos: 1
- Rango de temperatura de almacenamiento y transporte: 5 - 25 °C



Sistema CFS-T STRF

Marcos de tránsito para módulos de sellado de cables que atraviesan armarios de conexiones

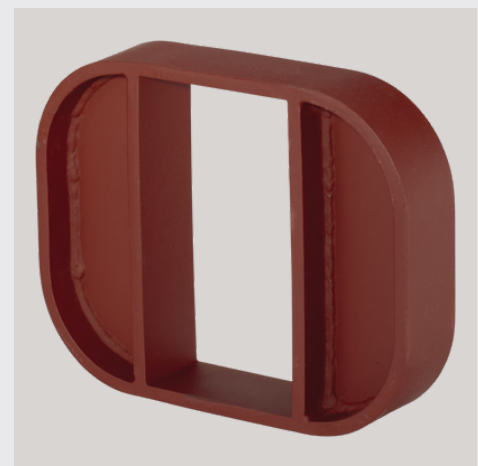
- Número de columnas de marcos: 1
- Número de filas de marcos: 1
- Rango de temperatura de almacenamiento y transporte: 5 - 25 °C



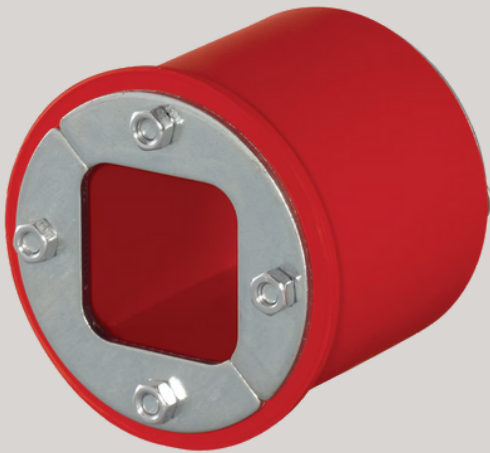
Marcos de Transito CFS-T SSR

Marcos de tránsito para la instalación de módulos de sellado de atravesamientos de cables/tuberías: con brida para soldar o atornillar a mamparas de acero y cubiertas con alta demanda de presión

- Número de filas de marcos: 1
- Rango de temperatura de almacenamiento y transporte: 5 - 25 °C
- Rango de temperaturas de uso: -40 - 50 °C



CFS-T RR



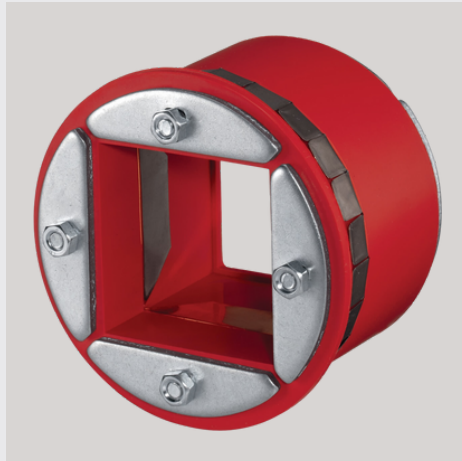
Marco circular

- Aprobaciones: UL
- Rango de temperatura de almacenamiento y transporte: 5 - 25 °C
- Rango de temperaturas de uso: -40 - 50 °C

Marcos circulares CFS-T RR EMC

Marco circular con compatibilidad electromagnética para la instalación de módulos de sellado de varios cables/tuberías en atravesamientos redondos

- Rango de temperatura de almacenamiento y transporte: 5 - 25 °C
- Rango de temperaturas de uso: -40 - 50 °C
- Libre de: Halogen (halogen content \leq 0.1 weight %)



Marcos de tránsito CFS-T SSR/R30

Marcos de tránsito con bordes redondeados de 30 grados para la instalación de módulos de sellado de atravesamientos de cables/tuberías: admite el soldado en mamparas de acero y cubiertas con alta demanda de presión

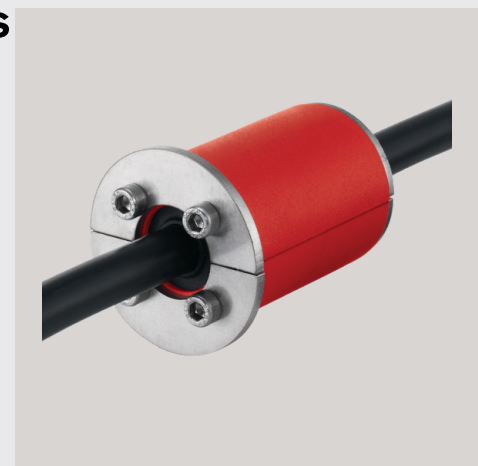
- Número de filas de marcos: 1
- Rango de temperatura de almacenamiento y transporte: 5 - 25 °C
- Rango de temperaturas de uso: -40 - 50 °C



Tapones de sellado CFS-T RRS

Tapón para el sellado de cables/tuberías en atravesamientos circulares

- Rango de temperatura de almacenamiento y transporte: 5 - 25 °C
- Rango de temperaturas de uso: -40 - 50 °C
- Libre de: Halogen (halogen content \leq 0.1 weight %)



Módulo para cable CFS-T

Módulos para el sellado de atravesamientos de cables/tuberías en marcos de tránsito en situaciones en las que se requiere una alta estanqueidad al agua y los gases, así como protección contra incendios

- Aprobaciones: UL
- Rango de temperatura de almacenamiento y transporte: 5 - 25 °C
- Rango de temperaturas de uso: -40 - 50 °C



Módulos de sellado CFS-T EMC

Módulos con compatibilidad electromagnética para el sellado de atravesamientos de cables/tuberías en marcos de tránsito en situaciones en las que se requiere una alta estanqueidad al agua y los gases, así como protección contra incendios

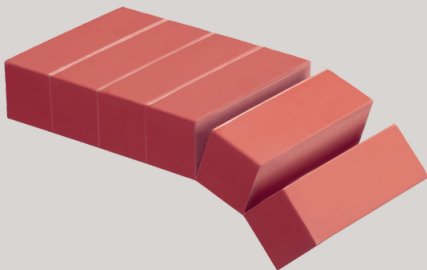
- Rango de temperatura de almacenamiento y transporte: 5 - 25 °C
- Rango de temperaturas de uso: -40 - 50 °C
- Libre de: Halogen (halogen content <= 0.1 weight %)



Módulo de relleno CFS-T FB

Módulos de relleno para el sellado de espacios no utilizados en marcos de tránsito en situaciones en las que se requiere una alta estanqueidad al agua y los gases, así como protección contra incendios

- Aprobaciones: UL
- Rango de temperatura de almacenamiento y transporte: 5 - 25 °C
- Rango de temperaturas de uso: -40 - 50 °C



Módulos de relleno CFS-T FB EMC

Módulo de relleno con compatibilidad electromagnética para el sellado de espacios no utilizados en marcos de tránsito en situaciones en las que se requiere una alta estanqueidad al agua y los gases, así como protección contra incendios

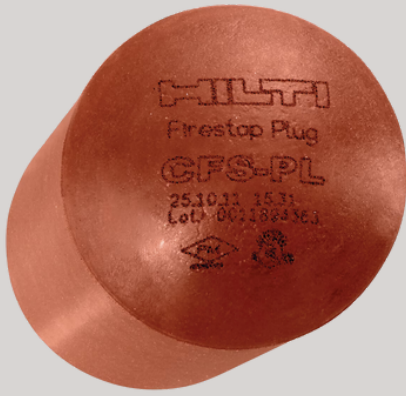
- Rango de temperatura de almacenamiento y transporte: 5 - 25 °C
- Rango de temperaturas de uso: -40 - 50 °C
- Libre de: Halogen (halogen content <= 0.1 weight %)



Tapón intumescente CFS-PL

Solución intumescente reutilizable para aberturas de cables permanentes o temporales en muros y suelos

- Densidad aprox.: 0.27 g/cm³
- Aprobaciones: FM
- Materiales base: Concreto, Mampostería, Placa de yeso, Yeso



Ladrillo intumescente CFS-BL

Ladrillo intumescente preformado para el sellado de atravesamientos con cables

- Dimensiones (L x An x Al): 200 x 130 x 50 mm
- Aprobaciones: FM, UL
- Materiales base: Concreto, Mampostería, Panel de yeso, Panel tipo sándwich, Multi



Chapa compuesta intumescente CFS-COS

Chapa compuesta intumescente de acero inoxidable perfecta para el sellado de aberturas de gran tamaño

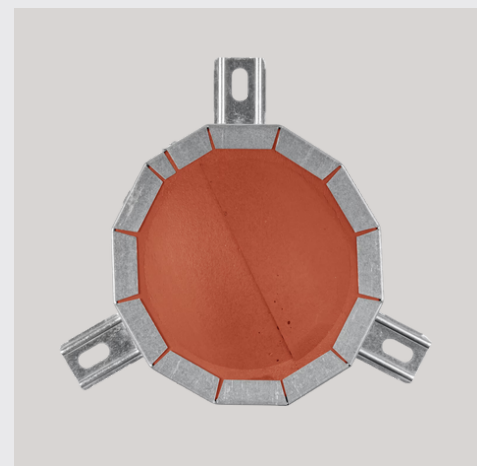
- Materiales base: Concreto, Concreto sobre plataforma de metal, Bloque de concreto, Placa de yeso
- Rango de temperatura de aplicación: -30 - 48 °C
- Rango de temperatura de almacenamiento y transporte: -30 - 48 °C



Collar intumescente CFS-CC

Módulo de relleno con compatibilidad electromagnética para el sellado de espacios no utilizados en marcos de tránsito en situaciones en las que se requiere una alta estanqueidad al agua y los gases, así como protección contra incendios

- Rango de temperatura de almacenamiento y transporte: 5 - 25 °C
- Rango de temperaturas de uso: -40 - 50 °C
- Libre de: Halogen (halogen content <= 0.1 weight %)



Tiras de sellado CFS-T SST

Tiras de sellado de caucho de elastómero: diseñadas para rellenar huecos de atravesamientos de tuberías y cables

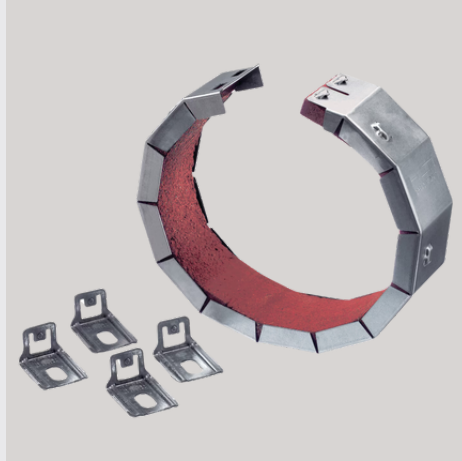
- Rango de temperatura de almacenamiento y transporte: 5 - 25 °C
- Rango de temperaturas de uso: -40 - 50 °C



Abrazaderas intumescentes CP 644

Abrazadera intumescente cortafuego de retroequipamiento con alojamiento de acero galvanizado que ayuda a crear una barrera contra el fuego y el humo en atravesamientos de tuberías existentes

- Aprobaciones: Z-19.15-1781, Z-19.17-1577
- Materiales base: Concreto, Placa de yeso, Mampostería
- VOC según LEED: 7.6 g/l



Banda intumescente infinita CP 648-E

Listón para banda intumescente flexible que ayuda a crear una barrera contra el fuego y el humo en atravesamientos de tuberías combustibles

- Dimensiones (L x An x Al): 10000 x 45 x 4.5 mm
- Aprobaciones: Z-19.17-1612
- Materiales base: Concreto, Placa de yeso, Mampostería



Abrazadera intumescente cortafuego CP 643 N

Abrazadera intumescente cortafuego de retroequipamiento que cumple los requisitos de las normas BS y UL aprobados por FM que ayuda a crear una barrera contra el fuego y el humo en inserciones de tubos existentes

- Materiales base: Concreto, Placa de yeso, Mampostería
- VOC según LEED: 7.6 g/l
- Relación de expansión (no impedida, hasta): 1:17



CP 618



Masilla intumescente

- Aprobaciones: FM, UL
- Materiales base: Concreto, Mampostería, Yeso
- Densidad aprox.: 1.6 kg/m³



Pastilla de masilla intumescente CP 618

Masilla intumescente moldeable para la protección de cajas de tomas de corriente eléctrica, cajas de conexiones y cajas metálicas para lavadoras/secadoras

- Aprobaciones: FM, UL 263
- Materiales base: Yeso, Madera, Metal
- Densidad aprox.: 1600 kg/m³



Discos para cables cortafuegos CFS-D de 1"

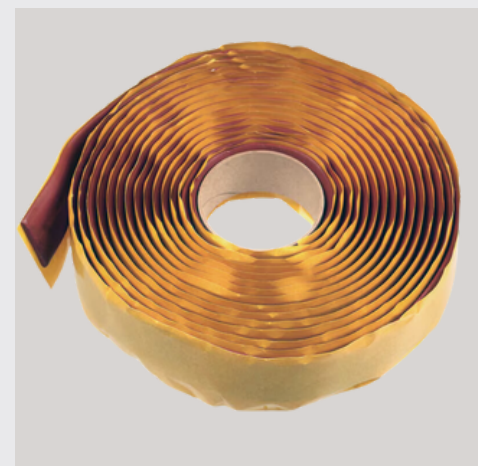
Discos autoadhesivos de masilla intumescente para cables individuales y mazos de cables en aberturas de hasta 1"

- Materiales base: Yeso, Madera, Metal
- Densidad aprox.: 1600 kg/m³
- Color: Rojo

CP 619 T

Rollo de masilla intumescente

- Materiales base: Concreto, Mampostería, Yeso
- Color: Rojo
- Características de combustión de superficie UL 723 (ASTM E84):
Propagación de la llama: 15
- Propagación de humo: 10



Sellador de bordes WaterStop CFS-EOS WS

- VOC según LEED: 72 g/l
- Capacidad de deformación: Sí
- Clase de productos: Ultimate



Abrazaderas intumescentes cortafuego CP 644 para EE. UU.

Abrazadera intumescente cortafuego de reacondicionamiento con carcasa de acero para tuberías de 8" y 10"

- Materiales base: Concreto, Placa de yeso, Mampostería
- VOC según LEED: 7.6 g/l
- Relación de expansión (no impedida, hasta): 1:17



perfil cortafuego de techo CFS-TTS 212

- Longitud: 3060 mm
- VOC según LEED: 22 g/l
- Aprobaciones: UL 2079



Sellador rápido de bordes de losas CFS-EOS QS

Solución intumescente preformada para el sellado de juntas de borde de losas: instalación rápida, libre de problemas y sin pulverizaciones de productos

- Longitud: 1524 mm
- VOC según LEED: 2 g/l
- Capacidad de deformación: Sí



FS-ONE MAX



Sellador cortafuego intumescente de alto desempeño

- VOC según LEED: 9 g/l
- Certificación UL Greenguard Gold: Sí
- Aprobaciones: FM, UL



Sellador acrílico intumescente CP 6

Masilla intumescente universal que ofrece una protección antiincendios flexible para juntas de construcción y penetraciones ignífugas

- VOC según LEED: 49.5 g/l
- Materiales base: Concreto, Mampostería, Placa de yeso, Acero
- Rango de temperatura de aplicación: 5 - 40 °C



CFS-SP WB

Rociador cortafuego para junta

- VOC según LEED: 34 g/l
- Aprobaciones: FM, UL
- Materiales base: Concreto, Mampostería, Yeso, Acero, Aluminio, Vidrio

Recubrimiento de cables de protección contra incendios CP 679A Plus

Recubrimiento de cables de alto rendimiento: CP 679A Plus es un recubrimiento de protección contra incendios ablativo que retarda la propagación de las llamas en los cables, apto para uso en interiores y exteriores

- VOC según LEED: 0 g/l
- Rango de temperatura de aplicación: 5 - 40 °C
- Se pueden aplicar pinturas: No



CP 506

Sellado acústico y de humos

- Base química: Dispersión de acrílico a base de agua
- Color: Blanco
- Caducidad: 24 Months



Recubrimiento intumescente para estructuras de acero 120+ CFP-SF

Aerosol intumescente de protección contra incendios de VOC bajo, sin fibras, de alto nivel, para acero estructural

- VOC según LEED: 0 g/l
- Aprobaciones: ASTM E119
- Materiales base: Acero (con imprimación aprobada)



Sellador elástico cortafuego de silicona CFS-S SIL GG

Masilla intumescente con base de silicona que ofrece una protección antiincendios altamente flexible para juntas de construcción e inserción de tubos

- VOC según LEED: 48 g/l
- Materiales base: Concreto, Mampostería, Metal, Yeso
- Rango de temperatura de aplicación: 2 - 40 °C



Espuma intumescente CP 620

Espuma intumescente rígida y de secado rápido con excelente estanqueidad al agua, lo que ayuda a crear una barrera contra la humedad, el fuego y el humo en atravesamientos de cables o mixtos

- Materiales base: Concreto, Mampostería, Placa de yeso
- Aprobaciones: DIN
- Rango de temperatura de aplicación: 10 - 30 °C





Mortero cortafuego CP 637

Mortero cortafuego que evita la propagación del fuego y los humos por aberturas de gran tamaño y en aplicaciones portantes

- Materiales base: Concreto, concreto celular, Mampostería
- Color: Rojo luminoso
- Proporción de mezcla aprox.: 3:1 (mortero a agua por peso)



Sellador elástico cortafuego de silicón CP 601s

Sellador de silicona que permite el máximo movimiento en inserción de tuberías y juntas con clasificación antiincendios

- VOC según LEED: 3 g/l
- Materiales base: Mampostería, Metal, Concreto, Vidrio
- Rango de temperatura de aplicación: 5 - 40 °C



Mortero cortafuego CP 636

Mortero cortafuego que evita la propagación del fuego y los humos por aberturas de gran tamaño con atravesamientos de cables, tuberías o mixtos

- Materiales base: Concreto, Mampostería
- Color: Gris
- Proporción de mezcla aprox.: 2.5:1 (mortero a agua por peso)

Espuma intumescente CP 620

Espuma intumescente rígida y de secado rápido con excelente estanqueidad al agua, lo que ayuda a crear una barrera contra la humedad, el fuego y el humo en atravesamientos de cables o mixtos

- Materiales base: Concreto, Mampostería, Placa de yeso
- Aprobaciones: DIN
- Rango de temperatura de aplicación: 10 - 30 °C





Recubrimiento intumescente para estructuras de acero 120+ CFP-SP

Aerosol intumescente de protección contra incendios de VOC bajo, sin fibras, de alto nivel, para acero estructural

- VOC según LEED: 0 g/l
- Aprobaciones: ASTM E119
- Materiales base: Acero (con imprimación aprobada)



Lubricante CFS-T

Lubricante para engrasar todas las piezas del módulo de goma durante el ensamble de los componentes y los módulos de tránsito

- Rango de temperatura de almacenamiento y transporte: 5 - 25 °C
- Rango de temperaturas de uso: -20 - 120 °C
- Rango de temperatura de aplicación: -20 - 50 °C



Aplicador DSC caja

Aplicador/accesorios compatibles con productos cortafuegos

- Categoría de dispensador: Dispensador de espuma

Kits de compresión de cuñas CFS-T EX

Kit de compresión de cuñas que agiliza y facilita la creación de un sello estanco y eficaz en marcos de tránsito de cables en atmósferas potencialmente explosivas

- Rango de temperatura de almacenamiento y transporte: 5 - 25 °C
- Rango de temperaturas de uso: -40 - 75 °C
- Rango de temperatura de aplicación: -20 - 75 °C



Juegos de placas de anclaje CFS-T

EX

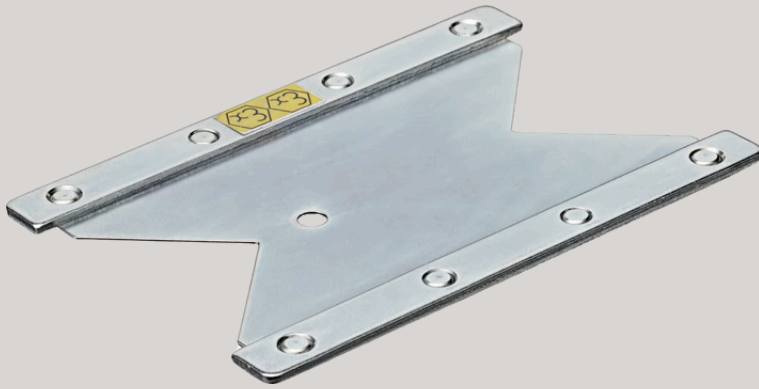
Juegos de placas de anclaje para la fijación de módulos de cables en marcos de tránsito en atmósferas potencialmente explosivas

- Rango de temperatura de almacenamiento y transporte: 5 - 25 °C
- Rango de temperaturas de uso: -20 - 75 °C
- Rango de temperatura de aplicación: -20 - 75 °C

Tobera CS-280-D5 (10)

Aplicadores

- Categoría de dispensador: Aplicador para cartuchos flexibles de 600 ml



Aplicador DSC caja

Aplicador/accesorios compatibles con productos cortafuegos

- Categoría de dispensador: Dispensador de espuma



Aplicador CFS-DISP

Aplicadores

- Categoría de dispensador: Dispensador 310ml



Aplicador CS 270-P1

Aplicadores

- Categoría de dispensador: Aplicador para cartuchos flexibles de 600 ml



Tiras de sellado CFS-T SST

Tiras de sellado de caucho de elastómero: diseñadas para rellenar huecos de atravesamientos de tuberías y cables

- Rango de temperatura de almacenamiento y transporte: 5 - 25 °C
- Rango de temperaturas de uso: -40 - 50 °C



CFS-SL GP Placa de grupo intumescente

Placa de grupo de perno o en superficie para aumentar la capacidad de los manguitos intumescentes y simplificar la gestión de cables

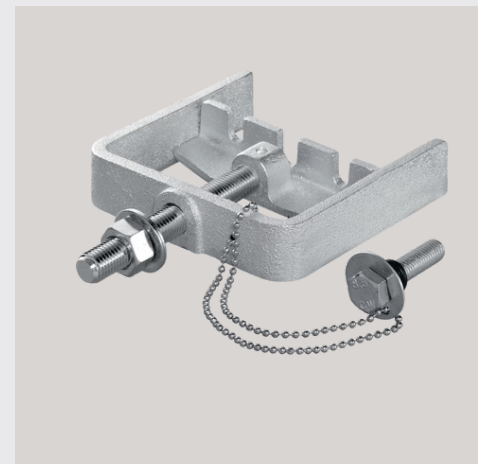
- Espesor máximo de muro: 300
- Clase de productos: Ultimate
- Rango de temperatura de aplicación: -5 - 50 °C



Cuña de extracción CFS-T PUL

Herramienta de extracción de cuñas que permite retirar con rapidez la cuña de compresión en tareas de retroequipamiento de cables adicionales de un marco de tránsito

- Rango de temperatura de almacenamiento y transporte: 5 - 25 °C
- Rango de temperaturas de uso: -40 - 50 °C



CONTACTO



**Calzada al Tecnológico N.96 Col. San
Pablo Chimalpa**



55.9008.4886 - 55.9008.4857



www.gruvasa.com.mx



**contacto@avlanka.com.mx
villegas.ivan@avlanka.com.mx**



55.3760.5300 - 55.1524.4739